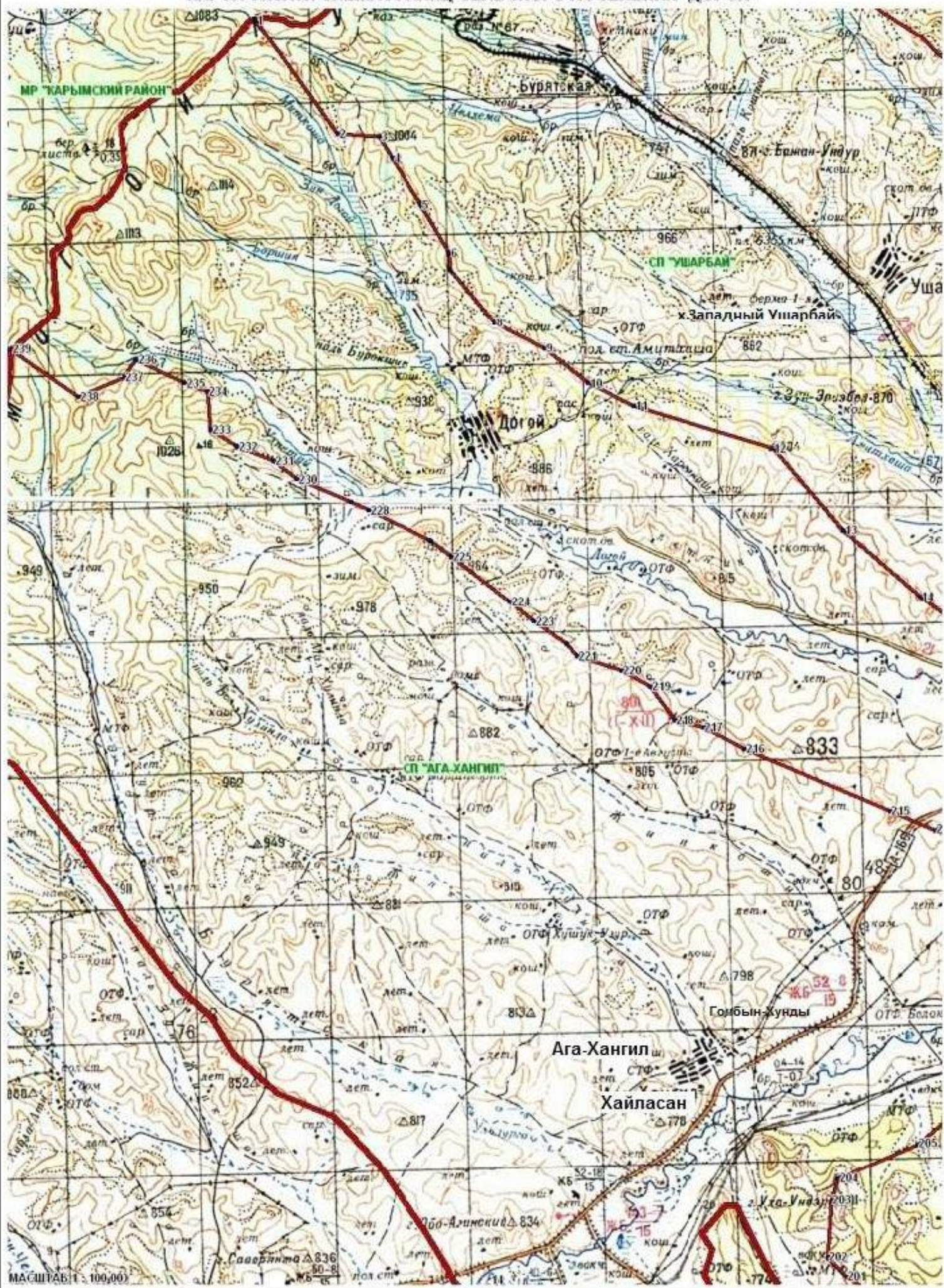


КАРТА 15.3.1.1. СХЕМА ГРАНИЦ СЕЛЬСКОГО ПОСЕЛЕНИЯ "ДОГОЙ"



[illegible]

ОРЛОВСКИЙ

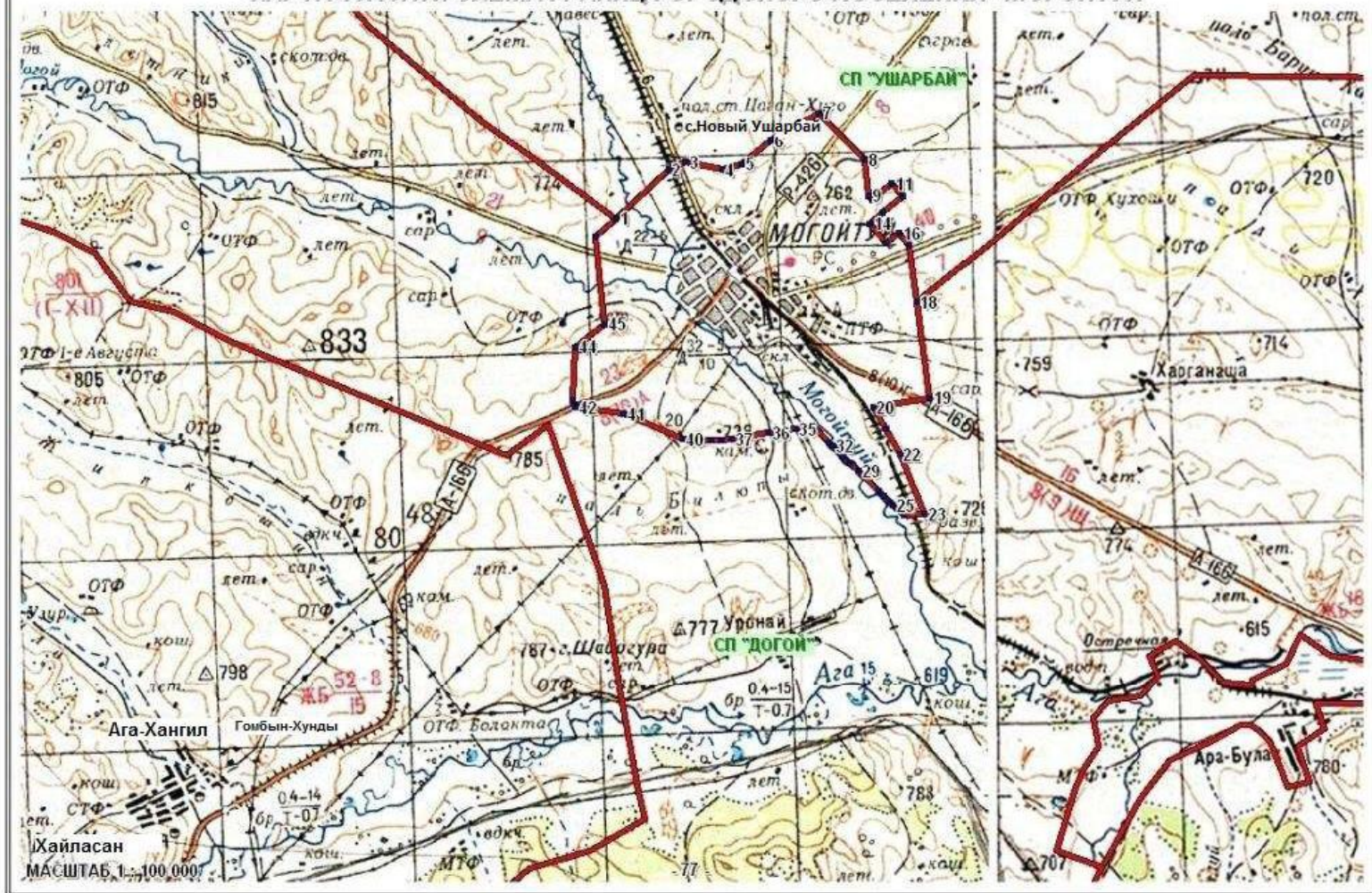
Topographic map of the Zughal region in the Karakum Desert. The map shows the Baruk-Shipchik and Zughal rivers, settlements like Zughal and Usharbai, and various geographical features. The map includes a scale bar at the bottom left indicating 1:100,000.

УШАРБАЙ

МАСШТАБ 1:100,000

[illegible]

КАРТА 15.15.1.1. СХЕМА ГРАНИЦ ГОРОДСКОГО ПОСЕЛЕНИЯ "МОГОЙТУЙ"



ПРИЛОЖЕНИЕ 15
К ЗАКОНУ ЗАБАЙКАЛЬСКОГО КРАЯ
"О ГРАНИЦАХ СЕЛЬСКИХ И ГОРОДСКИХ ПОСЕЛЕНИЙ
ЗАБАЙКАЛЬСКОГО КРАЯ"
(В РЕДАКЦИИ ЗАКОНА ЗАБАЙКАЛЬСКОГО КРАЯ ОТ ____ № ____
"О ВНЕСЕНИИ ИЗМЕНЕНИЙ
В ЗАКОН ЗАБАЙКАЛЬСКОГО КРАЯ
"О ГРАНИЦАХ СЕЛЬСКИХ И ГОРОДСКИХ ПОСЕЛЕНИЙ
ЗАБАЙКАЛЬСКОГО КРАЯ")

ОБЗОРНАЯ СХЕМА ГРАНИЦ СЕЛЬСКИХ И ГОРОДСКИХ ПОСЕЛЕНИЙ НА ТЕРРИТОРИИ МУНИЦИПАЛЬНОГО РАЙОНА "МОГОЙТУЙСКИЙ РАЙОН" ЗАБАЙКАЛЬСКОГО КРАЯ

МР "КАРЫМСКИЙ РАЙОН"

МР "ШИПКИНСКИЙ РАЙОН"

